

INSTRUCTION SHEET
 SUBJECT: SUPPLY BLOWER ASSEMBLY/
 EXHAUST BLOWER WITH DAMPER
 REPLACEMENT
 (PART NO. SV66141/SV66142)

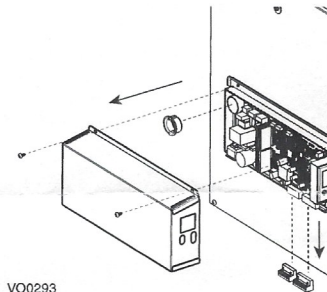


⚠ WARNING

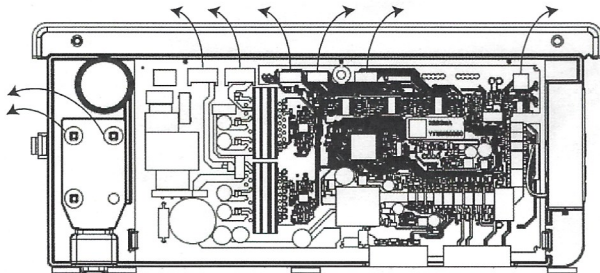
It is recommended to wear safety glasses and gloves while performing these instructions.

① Turn the unit OFF using wall control. Unplug the unit.

② Remove terminal blocks by pulling them down. Remove electrical compartment cover by unscrewing the two screws. Remove the wires grommet by pulling it out. Set aside the terminal blocks, the cover, the screws and the grommet.



VO0293



VD0505

③ Disconnect supply motor connector, exhaust motor connector, fresh air damper connector, exhaust damper connector, recirculation damper connector (if required) and thermistor connector from control board as illustrated above. Unscrew exhaust motor and supply motor ground screws.

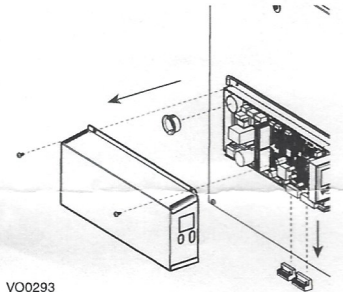
FEUILLE D'INSTRUCTION
 OBJET: REMPLACEMENT
 ASSEMBLAGE VENTILATEUR ALIMENTATION/
 VENTILATEUR ÉVACUATION AVEC VOILET
 (PIÈCE N° SV66141/SV66142)

⚠ AVERTISSEMENT

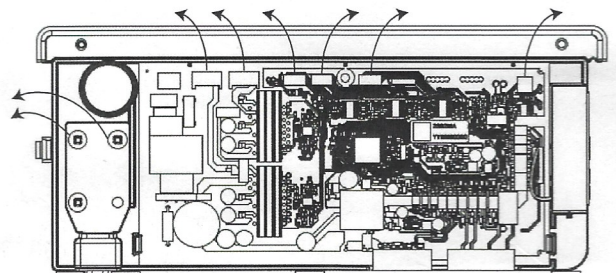
Il est recommandé de porter des lunettes et des gants de sécurité lors de l'exécution de ces directives.

① Arrêter le fonctionnement de l'appareil à l'aide de la commande murale. Débrancher l'appareil.

② Enlever les borniers en les tirant vers le bas. Enlever le couvercle du compartiment électrique en dévissant les deux vis. Enlever le passe-fil en tirant sur celui-ci. Mettre les borniers, le couvercle, les vis et le passe-fil de côté.

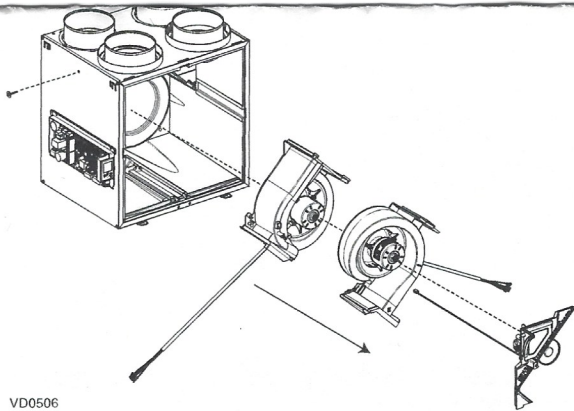


VO0293



VD0505

③ Déconnecter le connecteur du moteur à l'alimentation, le connecteur du moteur à l'évacuation, le connecteur volet d'air frais, le connecteur du volet à l'évacuation, le connecteur du volet de recirculation (si requis) et le connecteur du thermistor de la carte électronique, tel qu'illustré ci-dessus. Dévisser les vis de mise à la terre du moteur à l'évacuation et du moteur à l'alimentation.

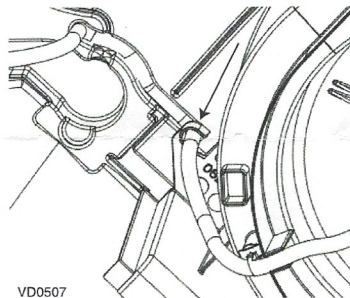


VD0506

④ Unscrew lateral screw. Pull out recirculation system or separator (for exhaust defrost models only). Remove exhaust blower and supply blower.

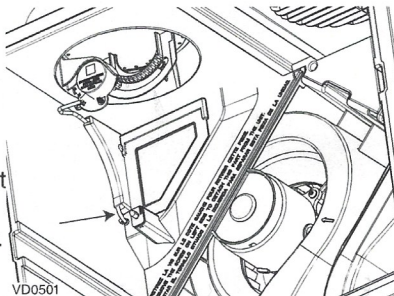
⑤ Finalize the installation by reversing steps ④ to ①.

NOTE: When reinstalling the supply blower, the wire should be routed in the hook and channel as illustrated hereafter.



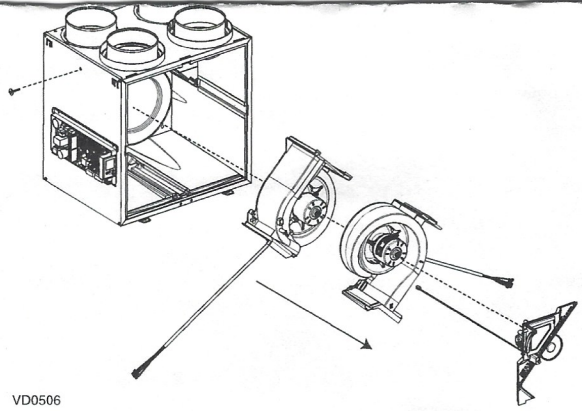
VD0507

NOTE: If reinstalling the recirculation system, make sure to pass wire in the channel as illustrated hereafter. Also, the tie wrap must be positioned where indicated by the arrow.



VD0501

NOTE: When reinstalling the electrical compartment cover, make sure to insert tabs in corresponding slots then screw the cover.

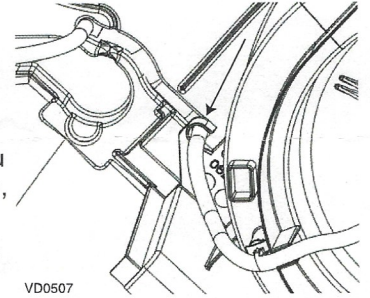


VD0506

④ Dévisser la vis latérale. Enlever le système de recirculation ou le séparateur (pour les modèles à dégivrage par évacuation seulement). Enlever le ventilateur à l'évacuation et le ventilateur à l'alimentation.

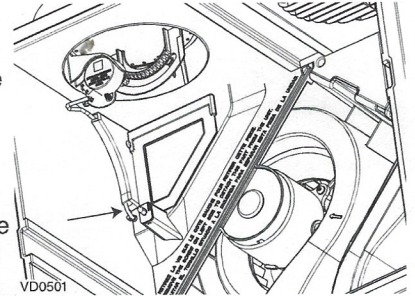
⑤ Finaliser l'installation en inversant les étapes ④ à ①.

NOTE: Lors de la réinstallation du ventilateur à l'alimentation, le fil doit passer dans le crochet et dans la rainure, tel qu'illustré ci-contre.



VD0507

NOTE: Si le système de recirculation est réinstallé, s'assurer de faire passer le fil dans la rainure tel qu'illustré ci-contre. De plus, l'attache autobloquante doit être positionnée à l'endroit indiqué par la flèche.



VD0501

NOTE: Lors de la réinstallation du couvercle du compartiment électrique, s'assurer d'insérer les pattes dans les fentes correspondantes puis visser le couvercle.